

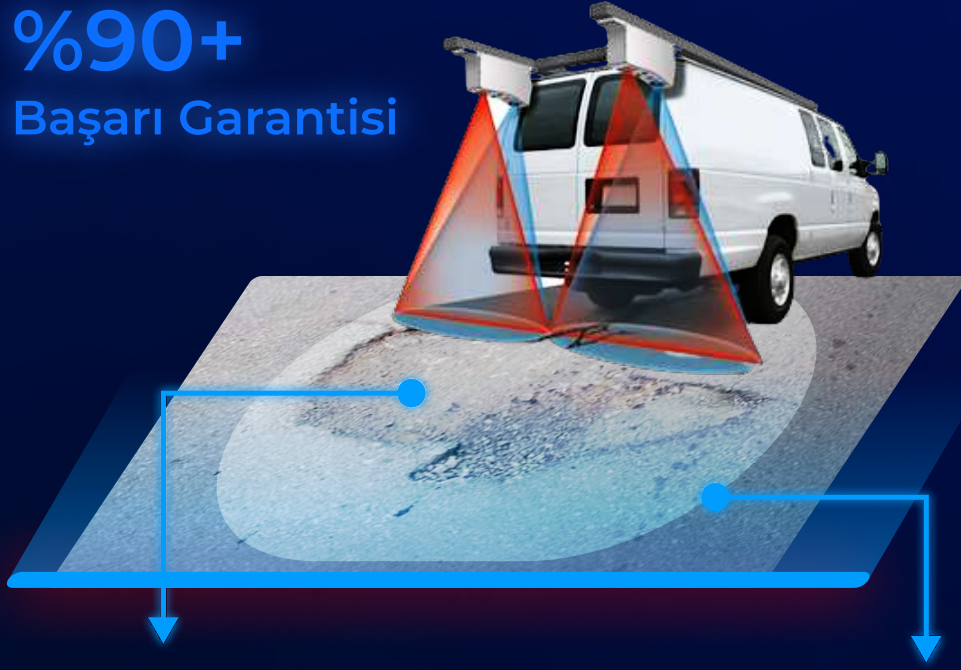
Kusurlu Yol Uyarı Sistemi



NOVELTY
YAPAY ZEKA TEKNOLOJİLERİ

www.noveltybilisim.com

%90+
Başarı Garantisi



İlk Tespit edildiği
Saat kayda alınır.



İlk Tespit edildiği
Tarih kayda alınır.



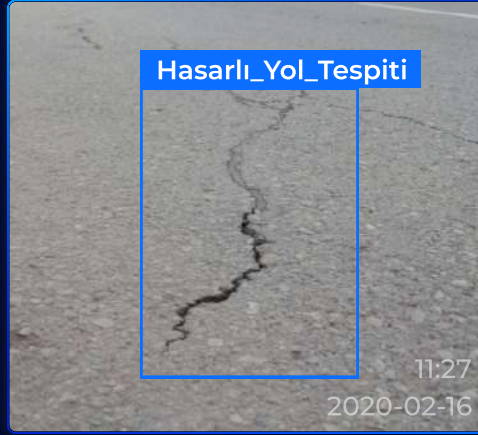
Tespit edildiği
Konum kayda alınır.



Elde edilen veriler
ile Raporlama
gerçekleştirilir.

! Yolda Çukur Tespit Edildi.

! Hasarlı Yol Tespit edildi.



Her iki sensör dikine yol yüzeyini tarar ve 0.5 mm ölçüğünde yüksek çözünürlüklü asfalt verisini elde eder.



Türk Telekom kutuları, Trafik levhaları ve resmi işaretler



Makro-doku tespitleri, Derin çukur tespitleri, rapor kapakları



Çatlama, tekerlek izi derinliği, genişliği ve enine kesit alanı,



Beton eklemler ve faylanma, Su havuzu derinliklerinin anlaşılmasını sağlar.

Görüntü İşleme Teknolojisiyle Kusurlu Yolların Tespiti

Küçük bir sensör, yolun pürüzlülüğünü veya şişmesini inceler. Bir radar sistemi aracılığı ile akustik sensörler tarafından hiçbir yol kusurunun kaçırılmadığından emin olmak için tekerlekler arasındaki yüzeyi tarar.

Video kamera, kaldırım resimlerini yakalar ve hasarlı alanları otomatik olarak değerlendirir.

Yeni Bir Çukur Tespit Edildi

- Fevzi Çakmak, Yağmur Sk. No:10, 77100 Yalova Merkez/Yalova
- 11:27 Saatlerinde 2022-09-23 Tarihinde
- Raporlama Gerçekleştirildi.

5 cm derinliğinde.

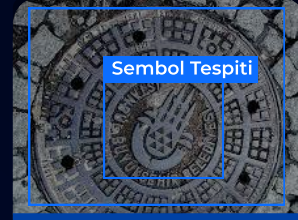
8 cm genişliğinde saptandı.

Çukur Tespiti

YENİLİKÇİ ÇÖZÜMLER

- ✓ Etkin ve verimli bir şekilde zayıf noktaların tespiti
- ✓ Tutarlı felaket senaryosu değerlendirmeleri
- ✓ İş güvenliğinin sağlanmasına destek verme
- ✓ Ölçümlendirebilme ve hızlı bir şekilde tedbir alabilme

Birilerinin size haber vermesini bekliyorsanız asla öğrenemeyebilirsiniz.



Rogar Kapağı



Trafik Levhası



Türk Telekom kutusu



Rogar Kapağı



Trafik Levhası



Çukur

Akıllı Şehir Uygulamaları Pendik'imizin Hizmetinde
**YAPAY ZEKA
BOZUK YOL
UYARI SİSTEMİ**

